



ZETAS MwSt 12/2020

Umstellung der MwSt. von 16% auf 19% und 5% auf 7%



Schmitter, Frank

HUTH ELEKTRONIK SYSTEME GMBH

Inhalt

1. Was beschreibt das Dokument	1
2. Automatische Umstellung von ZETAS.....	1
3. ZETAS Umstellung für Anwender ohne Provisionen/Disagien in den Stationen	2

1. Was beschreibt das Dokument

Das Dokument beschreibt im oberen Bereich die Auslösung der automatisierten Umstellung mit aktuellem ZETAS. (Kapitel 2)

Im unteren Bereich des Dokuments wird die Umstellung von Hand für ZETAS Anwender, welche keine Provisionen oder Disagien nutzen, beschrieben. In diesem besonderen Fall ist kein Update nötig. (Kapitel 3)

HINWEIS: Beide Umstellungen können sofort gemacht werden. Es kann dann normal weitergearbeitet werden!

2. Automatische Umstellung von ZETAS

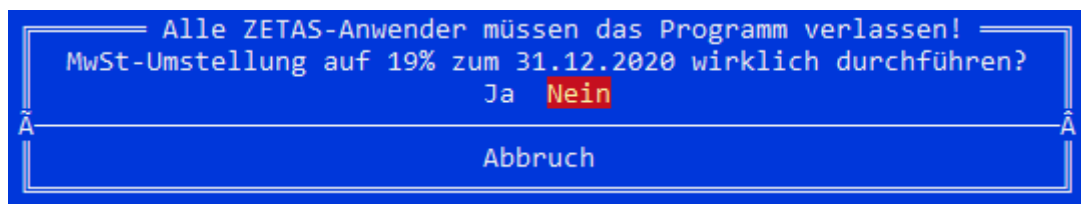
Voraussetzung ist das aktuelle ZETAS SVN-Revision \geq 181 vom 2.12.20, welches die angepasste Umstellung zum Jahresende 2020 enthält.

Mit dem Update auf die neuste Version von ZETAS ist eine MwSt.-Umstellung auf 19%, bzw. 7%, automatisiert. Diese kann und darf sofort ausgelöst werden.

Nach der Auslösung können allerdings die aktuellen Werte der Provisionen und Disagien (gültig bis einschließlich 31.12.2020) nicht mehr editiert werden. (nur noch manuell in den Datenbanken)

Ausgelöst wird die Umstellung durch Wahl:

[Grundeinstellungen] -> [MwSt- und Euro-Sonderfunktionen] -> [Provisionen und MwSt-Satz zum 31.12.2020 auf 19% umstellen]



Es wird nach Bestätigung die komplette MwSt. Umstellung im Vorfeld durchgeführt.

Das bedeutet:

Die gesicherten MwSt.-Sätze, Provisionen und Disagien gelten bis 31.12.2020 23:59 Uhr und ab dann gelten die neuen Sätze. Der Zeitpunkt bezieht sich auf das Vorfalldatum der Tagesabrechnung.

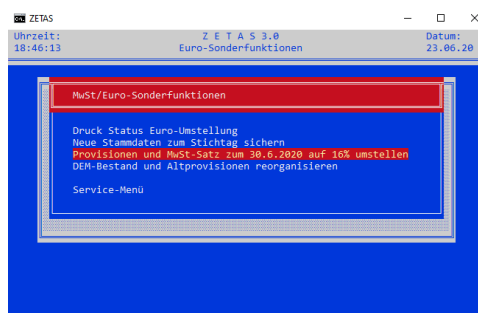
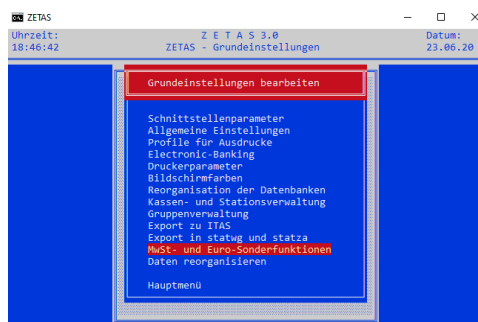
Ist es erforderlich Konten im ZETAS anzupassen, ist die Fibu Übergabe vorher zu machen.

Folgendes macht ZETAS dann:

- Sicherung der aktuellen globalen Stammdaten mit Vorfalldatum bis einschl. 31.12.2020 in das Verzeichnis zetas\stammtab.XXX

- Warengruppen (warengru)
- Zahlarten (zahlart)
- MwSt.-Tabelle (mwst)
- Kassenwarengruppenobergruppen (kswgog)
- Kassenzahlartobergruppen (kszaog)
- Sicherung der aktuellen stationsspezifischen Stammdaten mit Vorfalldatum bis einschl. 31.12.2020 in das Verzeichnis zetas\station.XXX\stammprv.YYY
 - Warengruppenprovisionen (wgprov)
 - Zahlartprovisionen (zaprov)
 - Zahlartobergruppenprovisionen (zaogprov)
- Setzen des neuen Wertes für die MwSt.
 - Code 1 auf 19%
 - Code 2 auf 7%
- Umrechnen aller globalen Warengruppenprovisionen (warengru->provision / 1.16 * 1.19)
- Umrechnen aller globalen Zahlartprovisionen (zahlart->provision / 1.16 * 1.19)
- Umrechnen der stationsspezifischen Warengruppenprovisionen (wgprov->provision / 1.16 * 1.19 und wgprov->paybprov / 1.16 * 1.19)
- Umrechnen der stationsspezifischen Zahlartprovisionen (zaprov->provision / 1.16 * 1.19)
- Umrechnen der stationsspezifischen Zahlartobergruppenprovisionen (zaogprov->provwgogXX / 1.16 * 1.19)
- Abschlussmeldung

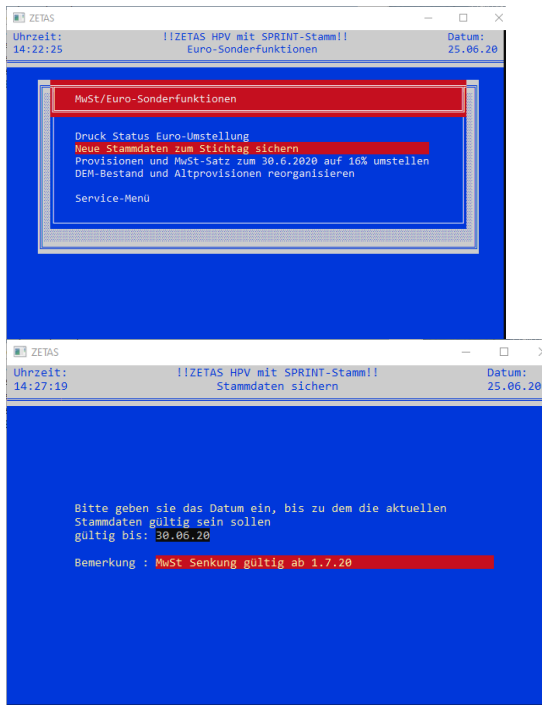
Die neuen ab 01.01.2021 0:00 geltenden Provisionen und Disagien können sofort kontrolliert werden. In der Tabelle MwSt. sind bereits die neuen MwSt.-Sätze eingetragen.



3. ZETAS Umstellung für Anwender ohne Provisionen/Disagien in den Stationen

Da in diesem Fall keine stationsspezifischen Einstellungen gesichert werden müssen, ist diese Umstellung in wenigen Schritten erledigt.

Unter [Grundeinstellungen] -> [MwSt- und Euro-Sonderfunktionen] -> [Neue Stammdaten zum Stichtag sichern] aufrufen.



Unter gültig bis: geben Sie bitte den 31.12.20 ein!

Eine eingetragene Bemerkung wird dem Tabelleneintrag zur Identifizierung und Ursache zugefügt!

Gehen Sie im Grundmenü auf [Stammdaten] -> [MwSt-Sätze bearbeiten]



Ersetzen Sie 16,00 durch 19,00 und 5,00 durch 7,00.

MwSt-Code	MwSt-Satz
0	0,00
1	19,00
2	7,00

Damit ist die Umstellung durchgeführt. Tagesabrechnungen mit Vorfalldatum bis einschließlich 31.12.2020 werden mit 16% MwSt. und ab dann mit 19% berechnet.